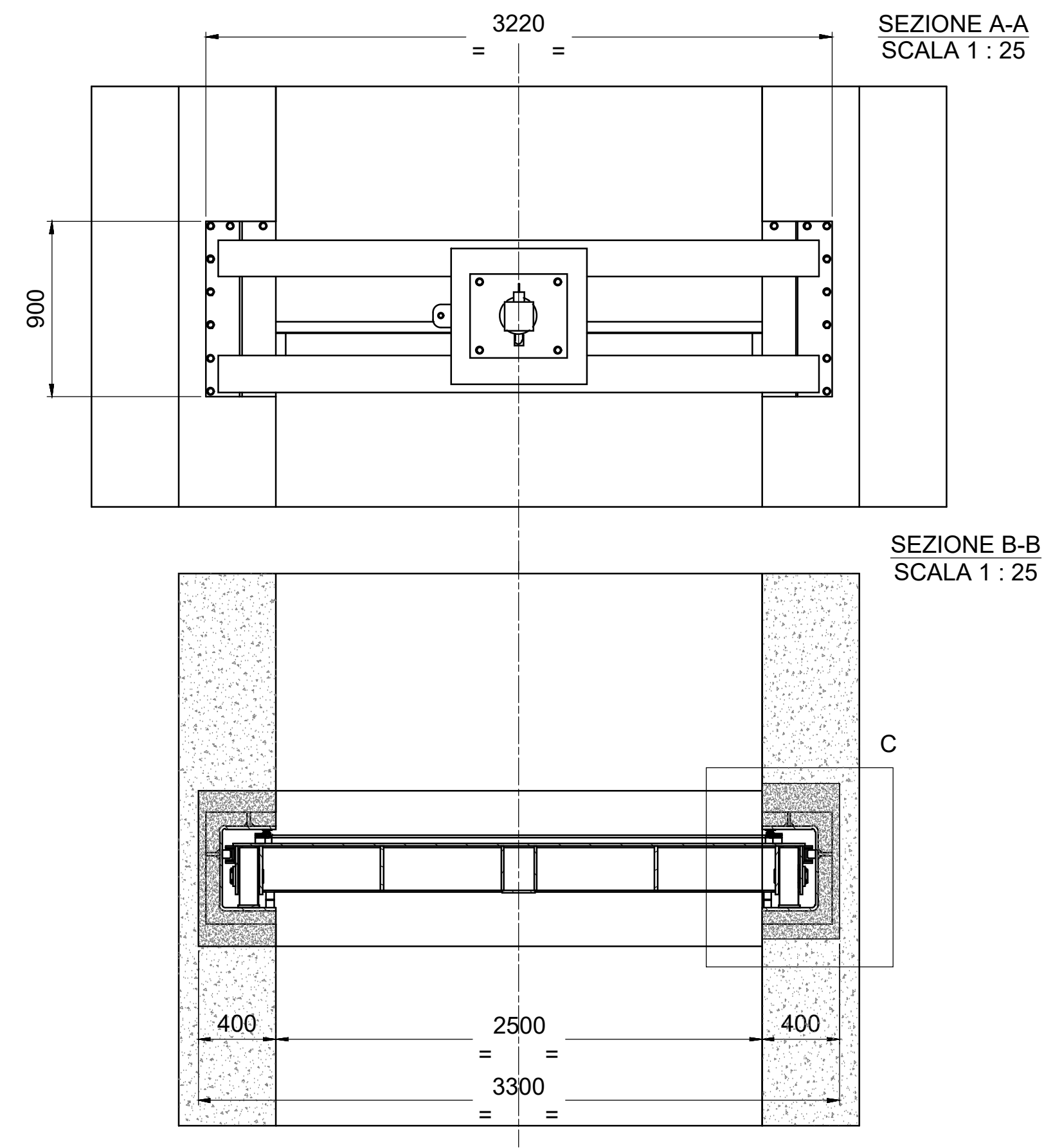
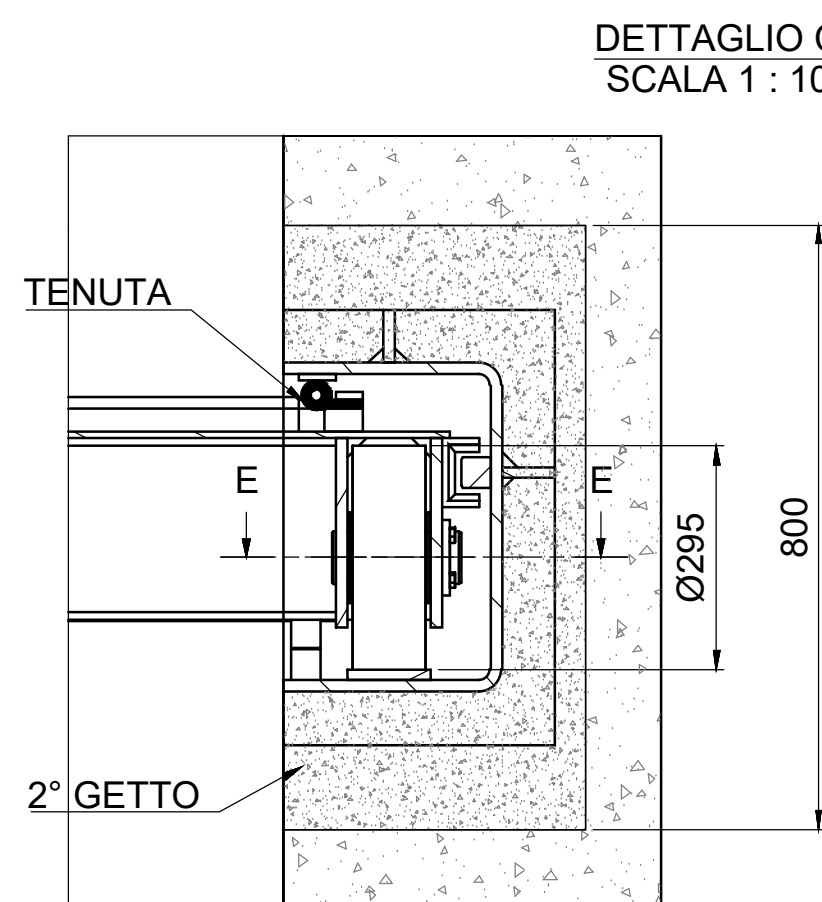
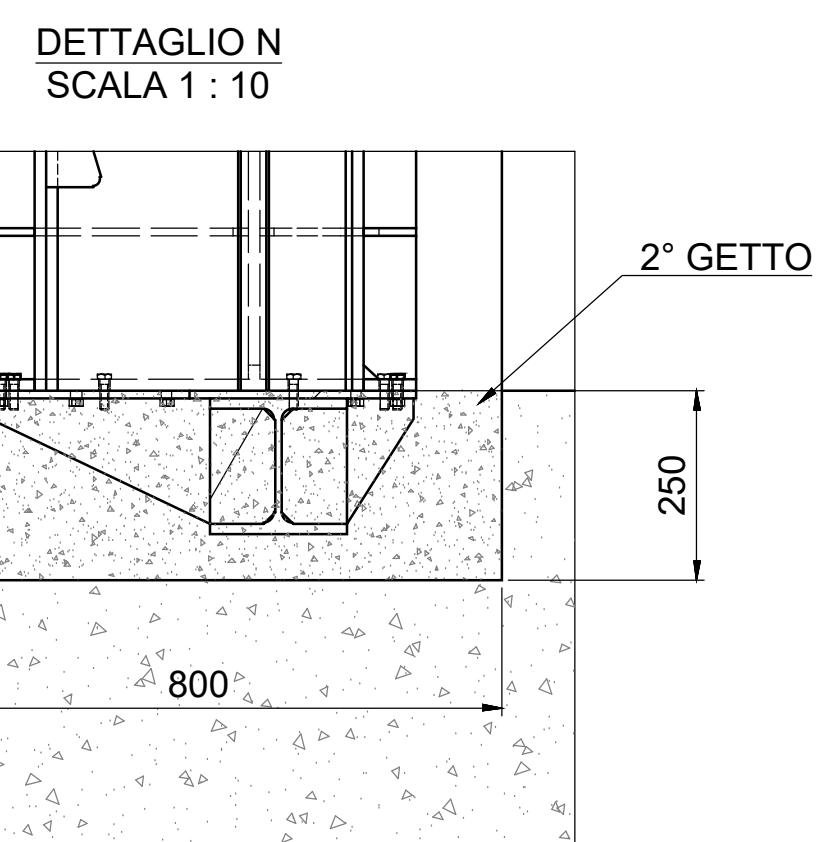
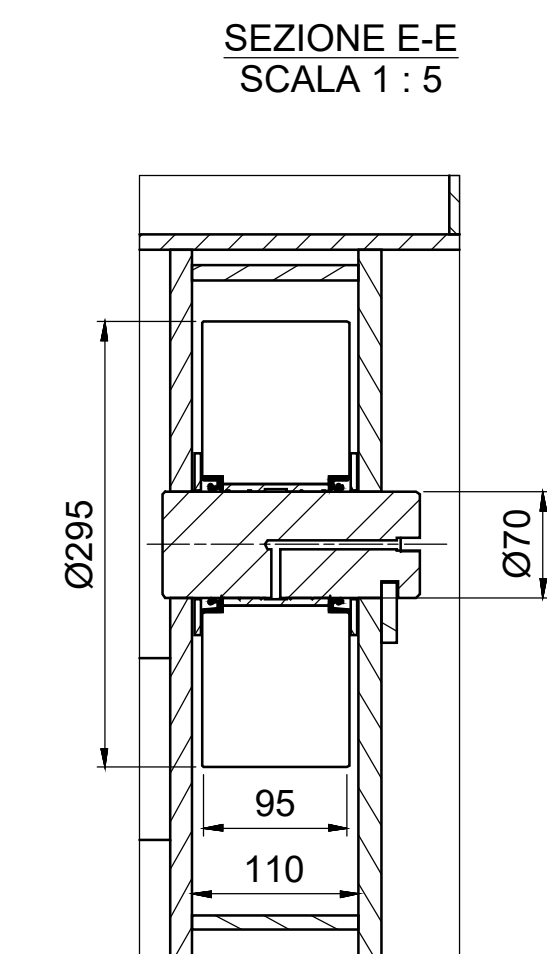
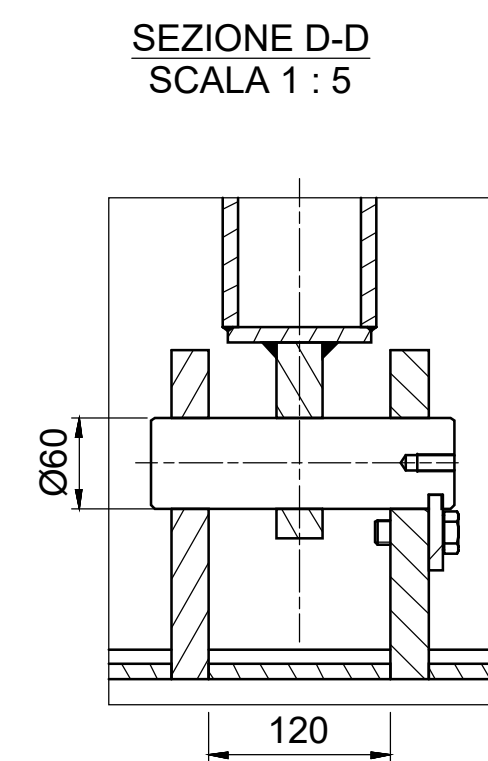


**PARATOIA DI INGRESSO**  
L.2500 H.2500 C.2500  
4 LATI/RUOTE

DIMENSIONI IN (mm)  
SPECIFICHE GENERALI DI SALDATURA:  
- Giunti a T, saldati ad angolo, dove non indicato  $\geq 0.7$  sp. min.  
- Giunti testa e testa, saldati a piena penetrazione  
Eseguire saldature con cordoni multi-pass  
La saldatura a tratti è permessa solamente dove espressamente indicato.

1/03/2019 INDICAZIONI IN 1 31/03/2019 INDICAZIONI IN 1x45°



Via Garibaldi 75 - 43121 PARMA

**CASSA DI ESPANSIONE DEL TORRENTE BAGANZA  
NEI COMUNI DI FELINO, SALA BAGANZA,  
COLLECCHIO E PARMA (PR-E-1047)**



00	07/2019	Prima emissione	TRESSO	BERTERO	BERTERO
REV.	DATA	MODIFICHE	REDAZIONE	VERIFICA	AUTORIZZ.
<b>IMPIANTI Elettromeccanici</b> <b>APPARECCHIATURE Elettromeccaniche MANUFATTO B</b> <b>CARPENTERIA E PARTICOLARI - Tav.1</b>					
ASSOCIAZIONE TEMPORANEA DI IMPRESE MANDATARIA: <b>HYDRODATA</b> (Società a partecipazione paritetica D.R.C.) MANDANTI: <b>art</b> , <b>bininipartners</b> , <b>ETATEC</b> , <b>STUDIO PIRELLI</b> , <b>ROCKSOIL S.p.A.</b> , <b>SAP</b> (Società a partecipazione paritetica D.R.C.)					
IL R.U.P.: Dott. Ing. Mirella Vergnani (documento firmato digitalmente)		Progettista responsabile integrazioni prestazioni specialistiche e Direttore Tecnico della mandataria: Hydrodata S.p.A. Ord. Ing. Torino N°7570L Dott. Ing. Roberto Bertero (documento firmato digitalmente)		Progettista/Progettisti responsabili elaborato della mandataria: Hydrodata S.p.A. Ord. Ing. Torino N°7570L Dott. Ing. Roberto Bertero (documento firmato digitalmente)	
CODICE ELABORATO: <b>BAG312IMPDC A060</b>		varie SCALA		LUGLIO 2019	
ID (1)	CAP. (2)	TIPO (3)	DOC. (4)	PROGR. (5-6)	REV. (7)